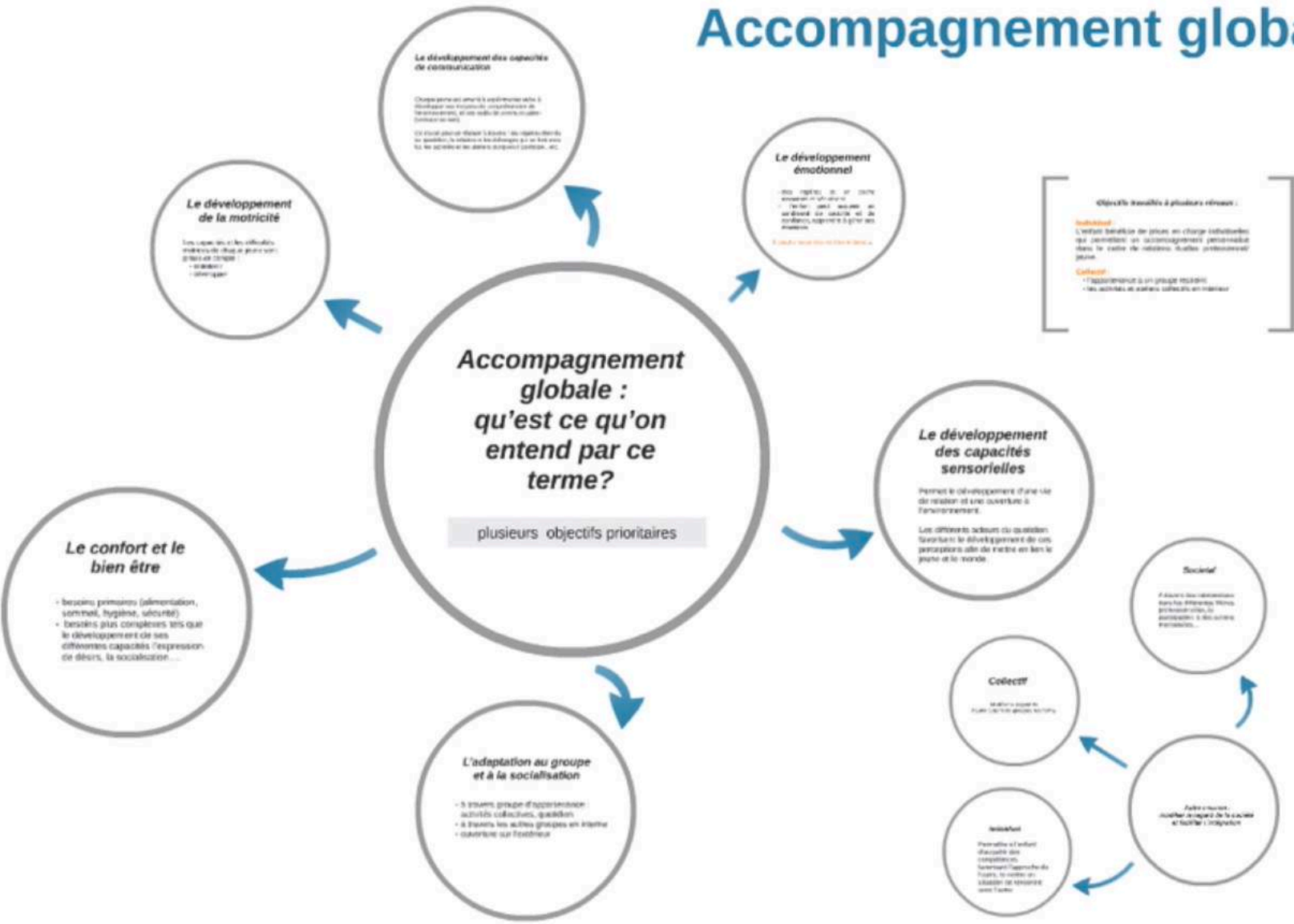



Accompagnement globale





***Accompagnement
globale :
qu'est ce qu'on
entend par ce
terme?***

plusieurs objectifs prioritaires

Le confort et le bien être

- besoins primaires (alimentation, sommeil, hygiène, sécurité)
- besoins plus complexes tels que le développement de ses différentes capacités l'expression de désirs, la socialisation....



Le développement de la motricité

Les capacités et les difficultés motrices de chaque jeune sont prises en compte :

- entretenir
- développer



Le développement émotionnel

- des repères et un cadre rassurant et sécurisant
- l'enfant peut acquérir un sentiment de sécurité et de confiance, apprendre à gérer ses émotions.

Il peut s'exprimer et être entendu.



Le développement des capacités sensorielles

Permet le développement d'une vie de relation et une ouverture à l'environnement.

Les différents acteurs du quotidien favorisent le développement de ces perceptions afin de mettre en lien le jeune et le monde.

Le développement des capacités de communication

Chaque jeune est amené à expérimenter et/ou à développer ses moyens de compréhension de l'environnement, et ses outils de communication (verbaux ou non).

Ce travail peut se réaliser à travers : les repères donnés au quotidien, la relation et les échanges qui se font avec lui, les activités et les ateliers auxquels il participe...etc.





L'adaptation au groupe et à la socialisation

- à travers groupe d'appartenance :
activités collectives, quotidien
- à travers les autres groupes en interne
- ouverture sur l'extérieur

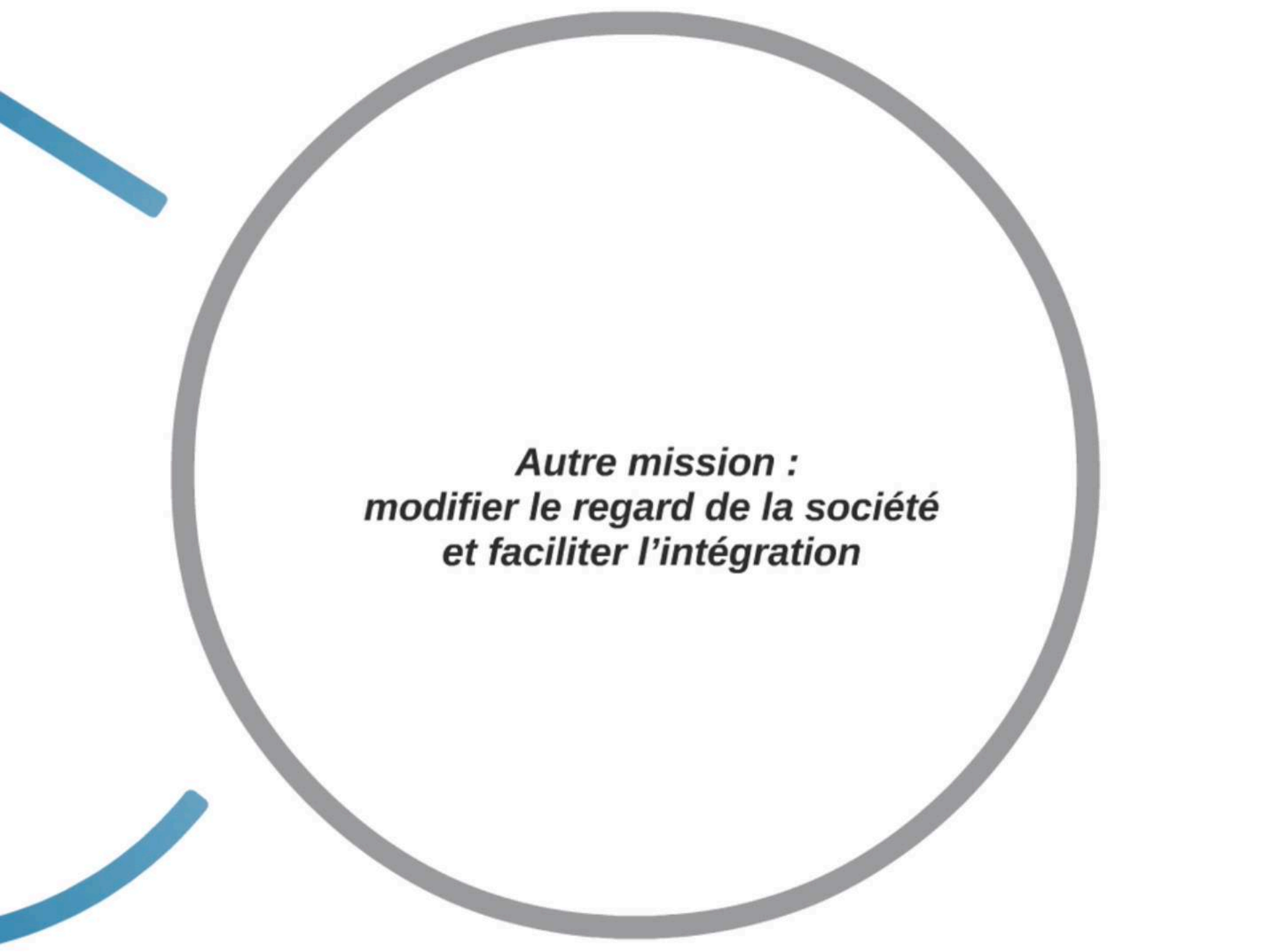
Objectifs travaillés à plusieurs niveaux :

Individuel :

L'enfant bénéficie de prises en charge individuelles qui permettent un accompagnement personnalisé dans le cadre de relations duelles professionnel/jeune.

Collectif :

- l'appartenance à un groupe restreint
- les activités et ateliers collectifs en intérieur



***Autre mission :
modifier le regard de la société
et faciliter l'intégration***

Individuel

Permettre à l'enfant
d'acquérir des
compétences
favorisant l'approche de
l'autre, le mettre en
situation de rencontre
avec l'autre.



Collectif

Modifier le regard de
l'autre à partir de groupes restreints.



Societal

A travers des interventions dans les différentes filières professionnelles, la participation à des actions médiatisées...