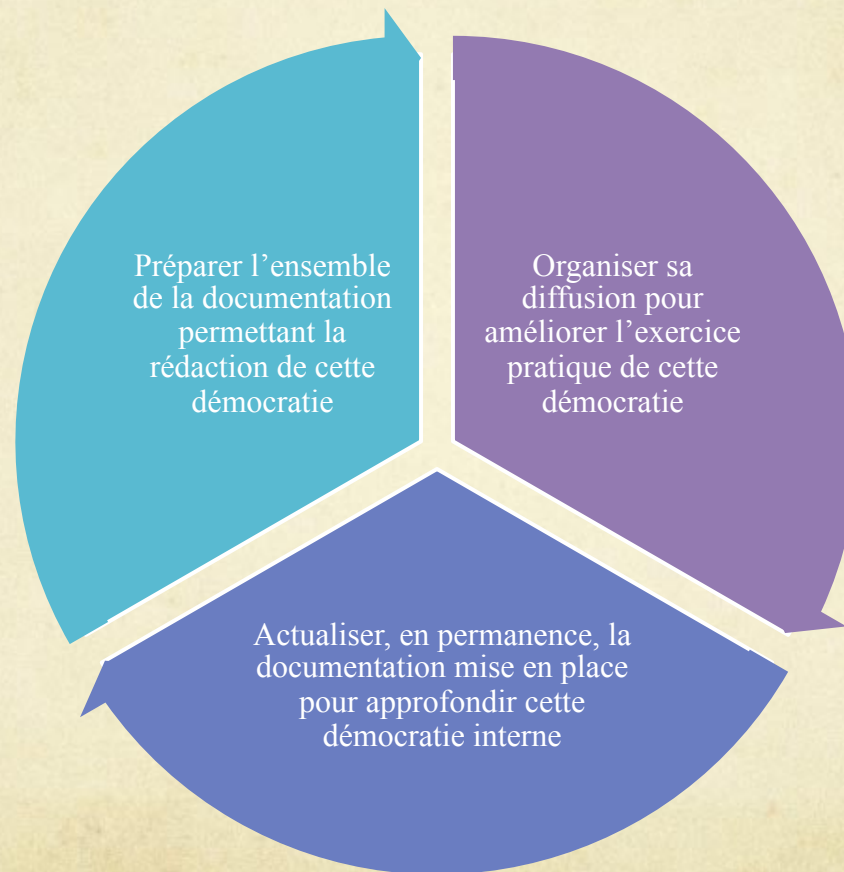


Expression de la démocratie interne



La démocratie institutionnelle




Le management par projets


- Le projet d'établissement est à la base de tout fonctionnement démocratique d'un établissement d'hébergement.
- Il décrit l'ensemble des décisions à venir et les améliorations prévues à tous les niveaux.
- Il porte en lui le présent et l'avenir institutionnel.
- À chaque dotation financière correspond un projet.

Le management par projets

À la dotation financière et budgétaire de soins correspond le projet de soins



À la dotation financière et budgétaire de la dépendance correspond le projet d'accompagnement personnalisé des personnes âgées en situation de déficience



Au tarif journalier d'hébergement correspond le projet de vie

La littérature démocratique : l'obligation de valider les grands documents institutionnels

Proposer un livret d'accueil

Rédiger et diffuser le contrat de séjour

Rédiger et diffuser le règlement de fonctionnement

Afficher, de façon la plus expressive possible, la ou les chartes relatives aux droits, libertés et devoirs des personnes hébergées


Développer les enquêtes de satisfaction pour faciliter la mesure de la qualité telle qu'elle est ressentie par la clientèle

L'expression démocratique

Mettre en place par obligation légale le conseil de la vie sociale.



Favoriser la mise en place de commissions nouvelles : commission des menus, commission d'animation, le comité local interne de bientraitance et d'action contre la maltraitance.



Mettre en place des réunions avec les usagers, les familles et autant que faire se peut les personnels, sur une base mensuelle, bimestrielle, trimestrielle, semestrielle, ou annuelle.

Éléments d'une expression démocratique complémentaire

Mise en place d'un Registre de réclamations et de satisfaction à l'accueil

Existence des heures spécifiques de réception par les responsables de services administratifs, hôteliers et de soins des résidents de l'établissement, et / ou de leur famille

Rencontres régulières avec les chefs de service et le psychologue.