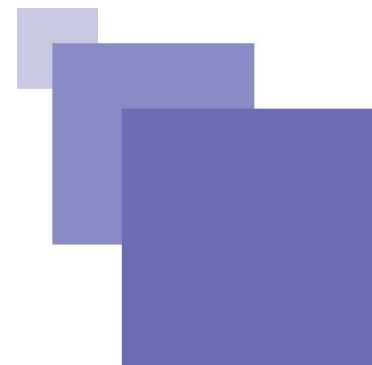




# **Gestion de projet - les parties prenantes d'un projet**

GÉRARD CASANOVA - DENIS ABÉCASSIS

# Table des matières



<b>I - Les parties prenantes d'un projet</b>	<b>9</b>
A. Le maître d'ouvrage (ou Porteur du projet ou Commanditaire).....	9
B. Le maître d'œuvre du projet (ou Réalisateur).....	10
C. L'équipe projet.....	10
D. Les responsables hiérarchiques.....	11
E. Partenaires.....	11
F. Le comité de pilotage.....	11



# Les parties prenantes d'un projet



Le maître d'ouvrage (ou Porteur du projet ou Commanditaire)	9
Le maître d'œuvre du projet (ou Réalisateur)	10
L'équipe projet	10
Les responsables hiérarchiques	11
Partenaires	11
Le comité de pilotage	11

Suivant la nature du projet il peut exister plusieurs types de parties prenantes qui peuvent avoir des intérêts parfois divergents.

Dans certains projets certaines parties prenantes peuvent jouer plusieurs rôles à la fois.

Nous allons présenter les principales parties prenantes qui peuvent être des individus ou des organisations.

## A. Le maître d'ouvrage (ou Porteur du projet ou Commanditaire)



### *Définition*

Personne physique ou morale pour le compte de qui l'objet du projet est réalisé, responsable de la définition des objectifs du projet et de la décision d'investir dans le projet.

Le terme maître d'ouvrage est issu des projets de construction de bâtiments ou de génie civil, il s'est répandu dans des projets de tous ordres (développement informatique, campagne commerciale..)

Le porteur du projet peut être :

- un client externe
- l'entreprise elle-même qui décide de réaliser le projet pour son propre compte

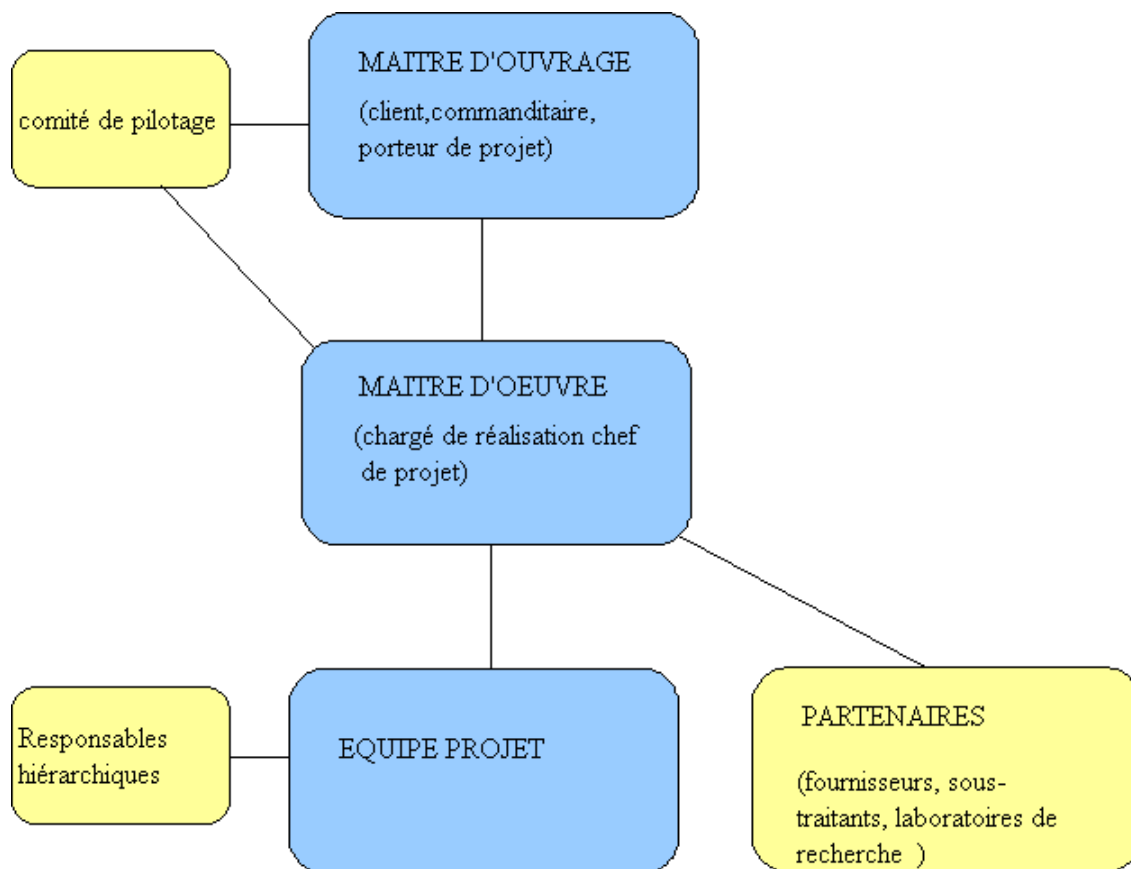
## B. Le maître d'œuvre du projet (ou Réalisateur)



### Définition

Personne physique ou morale qui, pour sa compétence, est chargée par le maître d'œuvre de la réalisation du projet.

Le chef de projet choisit l'équipe projet et l'anime, organise le projet et le conduit; il est responsable du résultat du projet devant le maître d'ouvrage.



Schéma

## C. L'équipe projet

Elle est choisie par le chef de projet.

Elle comprend les personnes prenant une part active dans la réalisation du projet, les responsables de lots de travaux ou de tâches.

Elle doit être limitée en taille (une dizaine de personnes par exemple).

## D. Les responsables hiérarchiques

Lorsque les membres de l'équipe sont «mis à disposition» pour la durée du projet, ils dépendent de leurs responsables hiérarchiques.

## E. Partenaires

Le chef de projet peut avoir besoin de partenaires en plus des membres de son équipe projet qui peuvent être des fournisseurs, des sous-traitants ou des laboratoires de recherches ou tout autre partenaire utile au projet.

## F. Le comité de pilotage

Il intervient pour des décisions «politiques» importantes que le chef de projet ne peut prendre seul.

Il est choisi par le maître d'ouvrage.